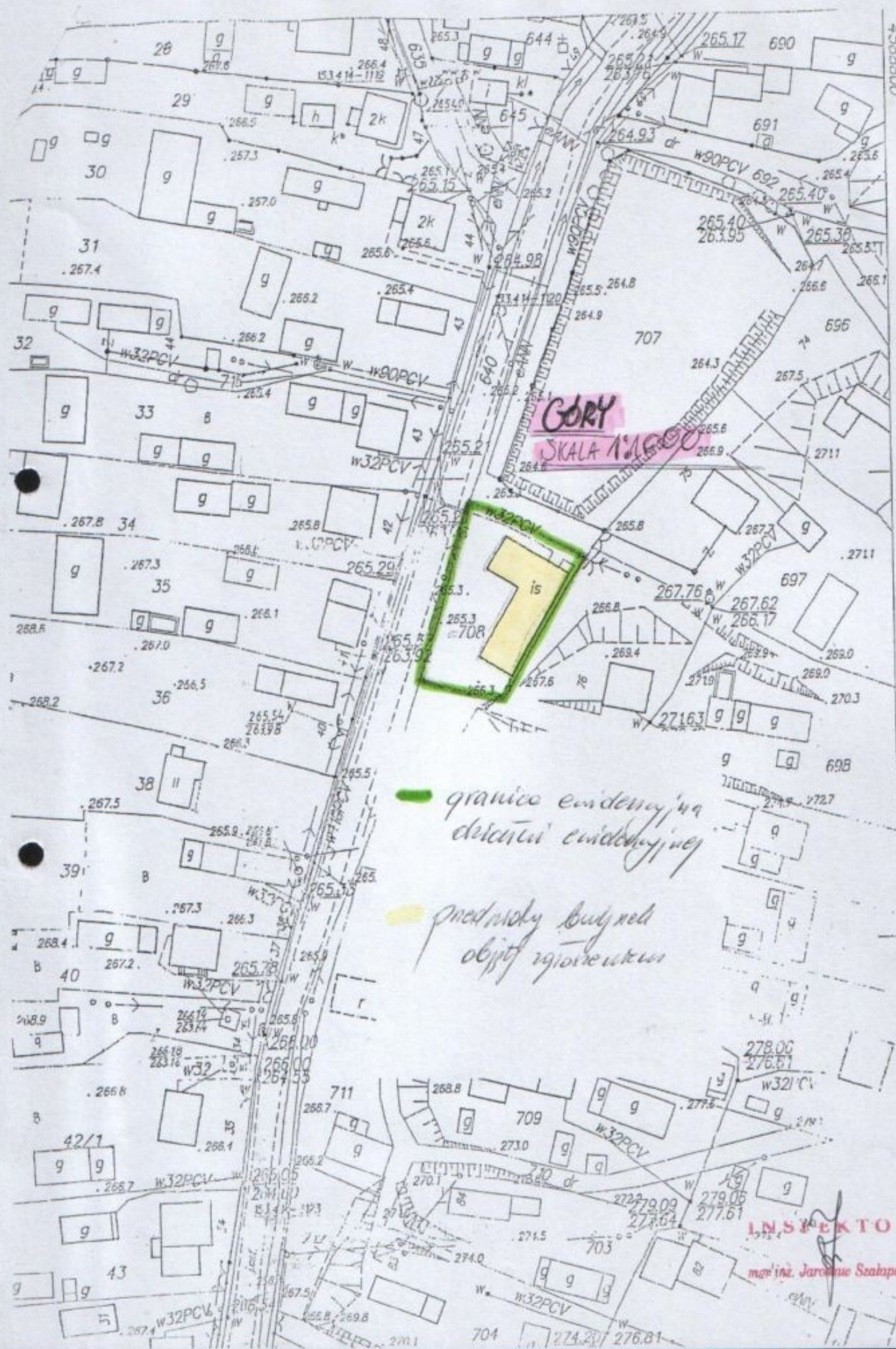


458800



GORY
SKALA 1:1000

granice ewidency i
dotyczy ewidencyjnej

przedmocy budowlanej
objektu i jego otoczenia

INSPEKTOR

mgr inż. Jarosław Szatowski

REMONT BUDYNKU ŚWIETLICY W MIEJSCOWOŚCI GÓRY

OPIS TECHNICZNY

W istniejącym budynku świetlicy przewiduje się wykonanie następujących prac:

1. Wymiana okien i drzwi w istniejących otworach:

Wymiana okien i drzwi polegać będzie na wymianie starych okien i drzwi zewnętrznych i wewnętrznych

2. Wybudowanie ścianki działowej:

Ścianka działowa zostanie wymurowana z cegły pełnej (lokalizacja zgodnie z załącznikiem graficznym do zgłoszenia.)

3. Wstawienie drzwi wewnętrznych w istniejącej ścianie działowej:

Wykonanie nowych drzwi wewnętrznych - (1 sztuka) lokalizacja w budynku zgodnie z załącznikiem graficznym.

4. Położenia glazury i terrakoty:

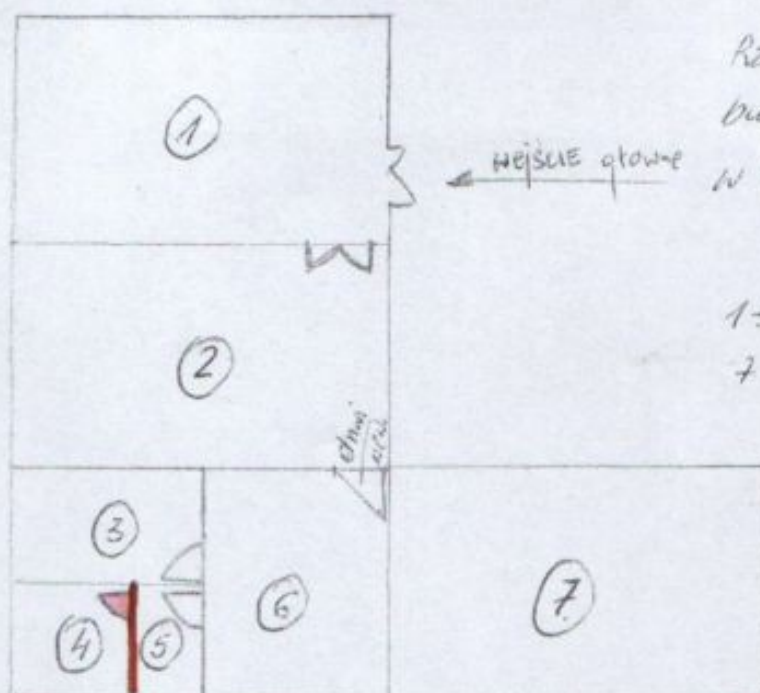
Prace polegać będą na wykonaniu terrakoty w pomieszczeniach Nr 1÷5 (Zgodnie z załącznikiem graficznym). Położenie glazury w pomieszczeniach Nr. 4 i Nr 5.

5. Uzupełnienie odspojonego tynku wraz z malowaniem pomieszczeń:

Prace będą polegać na obiciu odspojonego tynku wewnętrznego.

Tynkowanie odbitych powierzchni tynkiem cementowo-wapiennym.

Malowanie farbami emulsyjnymi pomieszczeń świetlicy (pomieszczenia Nr 1÷5)



Rzut partem
budynku świetlicy
w m. Góry dz. 708

1÷6 pom. świetlicy
7. garaż.

INSPEKTOR

inż. Jarosław ...

— Ścianka działowa przewidziana do wykonania.

— drzwi wewnętrzne do wykonania.